

向日葵掌控：连锁餐饮企业如何实现低成本高效率的远程运维？

民以食为天。

随着餐饮行业的不断发展规范化，逐渐衍生出了许多连锁的，规模化的餐饮品牌，而这些品牌往往面临这样的瓶颈：随着规模的不断扩大，整体的运营管理难度呈指数级增长，而这些难度来自于方方面面，其中重要的一环便是门店相关数字化设备的运维。

为了有效对数量庞大的门店进行管理，连锁餐饮企业亟需由传统的“粗放式、模糊式、经验式经营”向“精细化、流程化、标准化经营”转型。



面对这一转型需求，连锁餐饮企业的管理者往往选择积极拥抱信息化、数字化技术，我们在餐饮门店里能够看到的点餐机、触屏收银机等许多设备以及后厨的餐配物流系统均属此列。

这些数字化设备在经营层面带来的收益显而易见，但另一方面，如何让这些设备保持稳

定运行，让其优势最大程度体现亦是一门学问，这需要相关企业管理者具备一定的运维经验和手段。

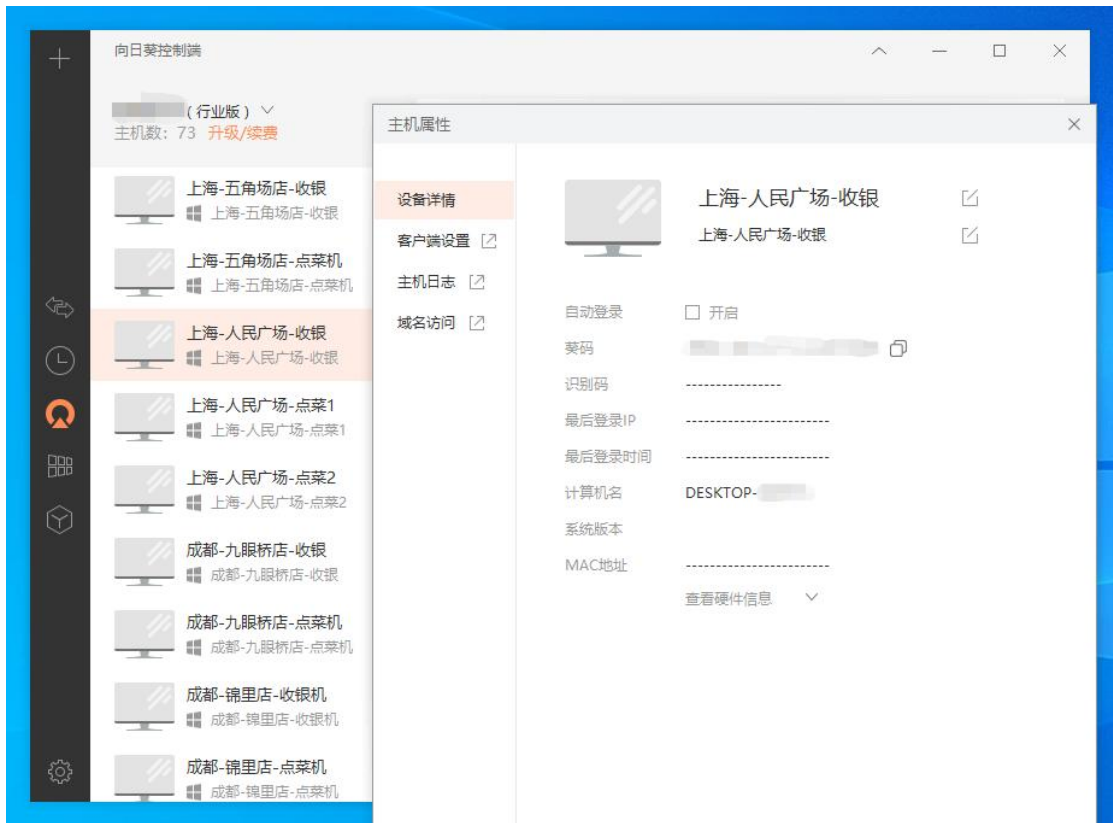
面对连锁餐饮行业门店分布广泛，且具有一定地域跨度的特点，传统的运维方式往往难以兼顾时效性与低成本，而引入远程运维解决方案则能很好的解决这一问题。

某餐饮连锁品牌就深知远程运维的重要性。近期，该企业针对其门店设备的日常升级维护以及设备运维需求，通过引入贝锐旗下专业远程控制品牌“向日葵”所推出的“向日葵掌控”解决方案，构建一套覆盖数十家门店的远程运维体系，成功在运维这个层面上做到了“降本增效”。



在具体的方案实施层面，该企业通过“向日葵掌控”解决方案核心的远程桌面功能实现了对下属数十个门店设备的远程运维，主要包括日常的软件维护升级以及故障应急处理。在方案落地后，位于企业总部的IT运维人员可以通过向日葵控制端软件远程连接门店的点菜机、收银机、门店平板电脑等设备（均为Windows系统），并远程进行运维工作，高效解决一些软件层面的需求和问题。

同时，该企业IT运维相关部门对下辖门店的设备进行了备注与分组，总部管理人员可以较为清晰的掌握门店设备的运行情况，远程运维的接入也更加快捷方便。



此外，该企业还使用了许多“掌控”方案的附加功能，进一步提升了整个远程运维体系的易用性，成功为业务赋能，这些功能包括软件定制、远程重启设备、文件分发以及消息推送等等。

Windows客户端



- 1 软件名称(中文):
- 软件名称(英文):
- 2 皮肤设置:
- 3 网站地址:
- 4 logo标识:

向日葵后台软件定制界面

至此，一个餐饮连锁行业运用远程运维提升门店经营管理水平的案例浮现在我们眼前，最后，我们可以简单分析一下以“向日葵掌控”为代表的远程运维解决方案引入连锁餐饮行业后所带来的优势：

- 提升运维的时效性，保证数字化设备的稳定运行，进而保证顾客体验
- 降低运维成本，远程运维可以有效填补传统运维的短板，并且显著降低整体的运维成本，这一点对于连锁餐饮这样设备分布广泛的行业来说尤为明显。
- 部署门槛低，易用性强。“向日葵掌控”这样成熟的远程运维解决方案的部署门槛是很低的，这是 SaaS 的核心优势之一。低门槛的部署可以让方案和以方案为核心的运维体系快速的落地实施，降低企业投入的时间成本。
- 帮助企业搭建设备管理体系框架。从远程运维体系的搭建发散开来，我们完全可以通过远程运维解决方案延伸出一套企业 IT 资产管理方案，进而加强企业对于设备和业务的掌控力。

(完)